



Aemilia



BOLOGNA

— SAVHOTEL —



SAVHOTEL AEMILIA è un **moderno hotel 4 stelle**, dal design raffinato ed elegante, **completamente rinnovato nel 2021** e situato alle porte del centro storico di **Bologna**, a pochi metri di distanza dal Policlinico Sant'Orsola e nei pressi della zona universitaria.

La **posizione strategica** della struttura rende **SAVHOTEL AEMILIA la scelta perfetta** per la **Clientela Business**: a un passo dal centro storico ma fuori dalla zona a traffico limitato, a 20 minuti di automobile dall'Aeroporto Marconi e a soli 5 minuti dalla tangenziale e dalla stazione ferroviaria.

La struttura è dotata di un moderno e attrezzato **centro congressi**, un elegante **ristorante à la carte**, un accogliente **lounge bar**, una luminosa **sala breakfast** con ricco **buffet** di proposte dolci e salate e un ampio **garage privato**. A disposizione di tutti gli ospiti una veloce connessione **Wi-Fi** fibra ottica con banda ultra veloce fino a 1.000 Mbps.

La grande attenzione posta nella cura del cliente da parte del nostro staff e l'eccellente qualità del prodotto, posizionano **SAVHOTEL AEMILIA** come **primo hotel di Bologna nella classifica assoluta di TRIPADIVSOR**.





SAVHOTEL AEMILIA è stato oggetto di una **ristrutturazione generale** nel gennaio 2021, con un attento restyling delle **aree comuni, hall, ristorante, bar, salottini**, e un rinnovo completo delle **camere** e dei **bagni**.

La struttura ha inoltre potenziato la propria linea **Wi-Fi** con una fibra ottica dotata di **banda ultra veloce fino a 1.000 Mbps** ed è la prima struttura in Italia a dotarsi del servizio **Chromecast**. Si tratta di un sistema di mirroring che permette di visualizzare i contenuti multimediali dal proprio smartphone (i film di Netflix, gli incontri sportivi di DAZN, i brani musicali di Spotify,...) direttamente sulla TV della camera, in piena sicurezza e garantendo la **privacy** del Cliente.

**Aemilia**  
♦ ♦ ♦ ♦  
BOLOGNA



# LE CAMERE

CLASSIC

SUPERIOR

DELUXE

JUNIOR SUITE

EXECUTIVE

JUNIOR SUITE

Le **CAMERE**, completamente rinnovate in **stile moderno ed elegante**, sono state progettate su misura per l'uomo e la donna di affari, garantendo alti standard di comfort e praticità. Alcune di esse godono di una **suggestiva vista sul centro città** e sui Colli Bolognesi.

La dotazione delle stanze prevede una **connessione Wi-Fi gratuita in fibra ottica**, con banda ultra veloce fino a 1.000 Mbps, servizio **Chromecast**, **smart TV LED 49"** con una selezione di canali italiani e stranieri, oltre a minibar, cassaforte elettronica e controllo della temperatura.

I **BAGNI**, anch'essi **completamente ristrutturati in stile moderno**, sono dotati di una spaziosa e pratica doccia, linea di cortesia, specchio retroilluminato e potente phon.



Aemilia  
BOLOGNA

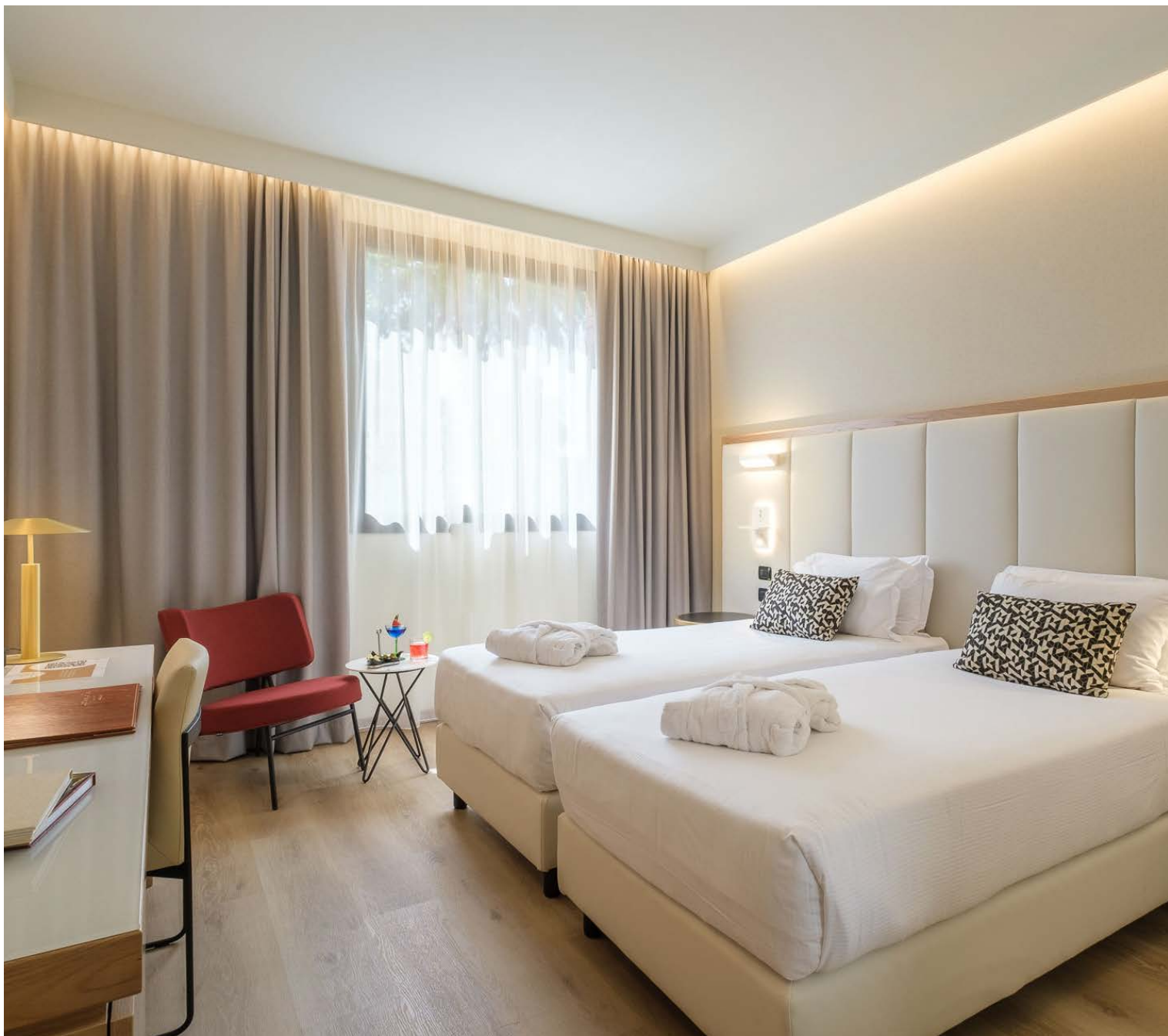
camera  
**CLASSIC**

mq 22

Camere **nuove appena ristrutturate**, dall'arredamento moderno e confortevole. Tutte con **pavimento fonoassorbente** in PVC finitura effetto legno, sono dotate di letto matrimoniale **king size**, con comodo e nuovo materasso 180×200×26 cm o due letti singoli 100×200×26 cm, **Smart TV** a schermo piatto **49"**, bollitore con tè e infusi, ciabattine.

Bagno **completamente ristrutturato** dotato di spaziosa doccia e linea di cortesia.





camera  
CLASSIC TWIN

Aemilia  
★★★★  
BOLOGNA

# Aemilia

★★★★  
BOLOGNA

## camera SUPERIOR

mq 22

Nuovissime camere **completamente rinnovate**, moderne, eleganti e **silenziose** situate ai piani alti, alcune con **splendida vista** sul centro città. Tutte con **pavimento fonoassorbente** in PVC finitura effetto legno, letto Matrimoniale **Super king size**, con comodo e nuovo materasso 200×200×26 cm, bollitore con tè ed infusi, macchina Nespresso con selezione di caffè, accappatoio e ciabattine, **Smart TV 49"**.

Bagno **completamente ristrutturato** con moderni complementi di arredo, dotato di spaziosa doccia e linea cortesia.





camera

SUPERIOR CON VISTA

Aemilia  
★★★★  
BOLOGNA



Aemilia  
BOLOGNA

camera  
**DELUXE**

mq 24

**Completamente ristrutturate**, con **fantastica vista** sul centro città e sulle Due Torri, arredi nuovissimi in **stile moderno** arricchiti di elementi di **pregio** e un elegante salottino. Le camere sono dotate di **pavimento fonoassorbente** in PVC finitura effetto legno, letto matrimoniale **Super King size**, con comodo e nuovo materasso 200×200×29 cm, bollitore con tè ed infusi, macchina Nespresso con selezione di caffè, accappatoio, ciabattine, **smart TV 49"**.

Bagno **completamente ristrutturato** dotato di spaziosa doccia, ampio specchio retroilluminato, moderni elementi di arredo ed **esclusiva linea cortesia**.



Aemilia  
★★★★  
BOLOGNA

camera  
**DELUXE**



camera  
**JUNIOR  
SUITE**

mq 32

**Nuove camere** spaziose, arredate con pregio ed in stile moderno. Le camere sono dotate di **pavimento fonoassorbente** in PVC finitura effetto legno, angolo **living room**, letto matrimoniale **super king size**, con comodo e nuovo materasso 200×200×29 cm, **smart TV 49"**, accappatoio e ciabattine, bollitore e macchina per caffè Nespresso con selezione di miscele.

**Moderno bagno** con doccia spaziosa ed esclusiva linea cortesia.





camera  
JUNIOR SUITE

Aemilia  
★★★★  
BOLOGNA

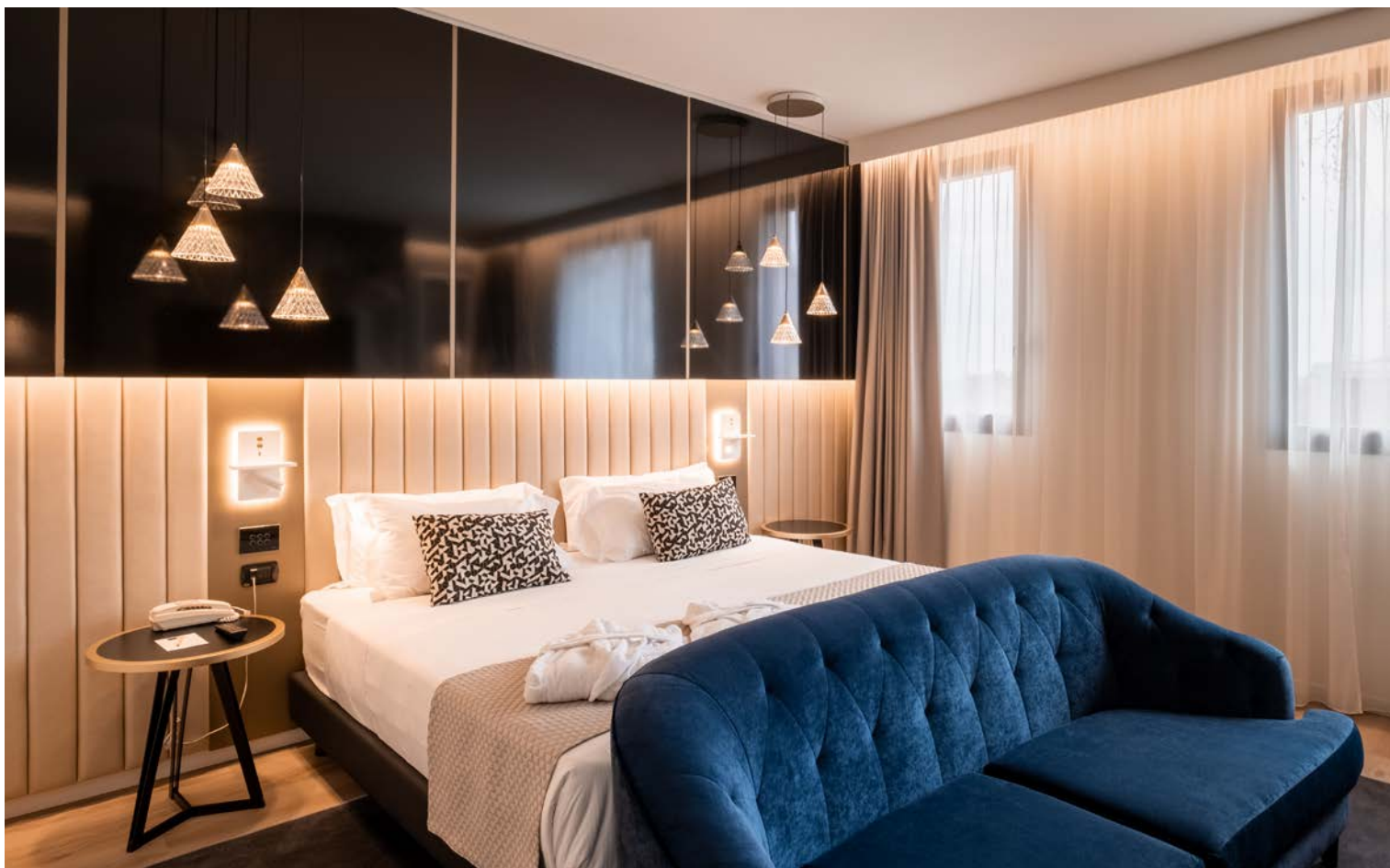
Aemilia  
BOLOGNA

# EXECUTIVE JUNIOR SUITE

mq 36

Con la sua **ampia metratura**, questa camera completamente rinnovata assicura la massima soddisfazione anche al più esigente dei clienti. Con arredi di alta qualità, la camera è dotata di un **salotto** con elegante **divano a tre piazze**, **poltrona tecnica** in pelle, **spaziose armadiature** di design, tappeto di pregio, impianto tecnologico di **gestione delle luci** in camera. È inoltre provvista di **pavimento fonoassorbente** in PVC finitura effetto legno, letto matrimoniale **super king size**, con comodo e nuovo materasso 200×200×29 cm, **Smart TV 55"**, accappatoio e ciabattine, bollitore e macchina per caffè Nespresso con selezione di miscele.

Il bagno, di **ampia superficie**, con confortevole e spaziosa doccia, è decorato con elementi di arredo lussuosi e moderni e dotato di **esclusiva linea cortesia**.





camera

EXECUTIVE JUNIOR SUITE

Aemilia  
★★★★  
BOLOGNA



camera

EXECUTIVE JUNIOR SUITE

Aemilia  
★★★★  
BOLOGNA

# Aemilia

BOLOGNA

## Ristorante

### RISTORANTE

Il nostro **RISTORANTE GURMÈ** è pronto ad accogliere i clienti tutti i giorni nella sua ambientazione esclusiva, con un **servizio à la carte** per il pranzo e per la cena.

Tutti gli ambienti sono stati oggetto di un **importante restyling**.

I **due saloni** che compongono il **RISTORANTE GURMÈ**, alternano gli spazi ampi e luminosi della sala principale, affacciati sullo splendido **giardino interno**, ai toni caldi della nuova saletta, decorata con uno stile moderno ed elegante, perfetta per una **cena aziendale esclusiva**.

Il menu ideato dal nostro Chef, affianca i piatti classici della **tradizione bolognese** a numerose proposte di **carattere nazionale**, con una particolare attenzione alla **stagionalità** dei **prodotti** e alla **qualità** della materia prima, a garanzia di un'esperienza gastronomica di **alto livello**.

**GURMÈ**  
RESTAURANT







# Aemilia

BOLOGNA

## BREAKFAST

Tutte le mattine presso il **RISTORANTE GURMÈ**, il nostro Staff è pronto a dare il "buongiorno" agli Ospiti con il **servizio breakfast**.

Una **ricca selezione di prodotti** caldi e freddi di prima qualità sono a disposizione dei nostri clienti, serviti dal nostro personale di sala, pronto a **soddisfare qualsiasi esigenza**, con l'obiettivo di regalare un pieno di energia per affrontare la giornata.



## BANCHETTI

**SAVHOTEL AEMILIA** è il luogo ideale per organizzare **cene di gala, banchetti esclusivi**, piacevoli **rinfreschi** e **pranzi aziendali**.

Gli ampi spazi del **RISTORANTE GURMÈ**, inclusa la splendida **terrazza**, regalano momenti di esclusivo relax a tutti gli eventi.

Le nostre proposte banqueting sono studiate per venire incontro a **tutte le esigenze**, con una scelta di prodotti sempre in linea con la stagionalità del periodo.

# Aemilia

BOLOGNA

## CENTRO MEETING

SAVHOTEL AEMILIA dispone di un **ampio e moderno Centro Congressi**, distribuito su un'area di oltre **600 mq**. Le **7 sale meeting modulabili** consentono di ospitare fino a **400 persone**.

Come spazi complementari, sono disponibili un **elegante foyer** dotato di **guardaroba, desk di accoglienza** e **spazi espositivi**, nonché una **terrazza riservata** attrezzata per coffee break, banchetti e aperitivi, dotata di pergola **immersa nel verde**.

Tutti gli spazi sono illuminati dalla luce naturale proveniente dalle **ampie vetrate** e provvisti di **connessione gratuita Wi-Fi** in fibra ottica con banda ultra veloce fino a 1.000 Mbps, oltre ad essere dotati di **proiettori di ultima generazione** e di un **moderno impianto audio**.



Dimensioni	ARCHIGINNASIO	RUBICONE	CANOSSA	FELSINA	BONONIA	MARCONI	BIBIENA
SUPERFICIE	197 mq	90 mq	95 mq	56 mq	56 mq	47 mq	30 mq
ALTEZZA	3 m	3 m	3 m	3,1 m	3,1 m	3 m	3,1 m
PIANTA	12×16 m	12×7,5 m	12×8 m	5,4×7,7 m	5,4×7,7 m	6×7,5 m	7,5×4,1 m
<b>Capacità per allestimento</b>							
PLATEA	230	70	70	50	40	40	20
BANCHI DI SCUOLA	100	40	40	32	16	32	16
FERRO DI CAVALLO	40	32	32	24	20	20	12
TAVOLO UNICO IMPERIALE	48	40	40	32	24	24	16

# Aemilia

BOLOGNA

## SALA ARCHIGINNASIO

Moderna ed elegante, con i suoi **197 mq**, è la sala più estesa del centro congressi.

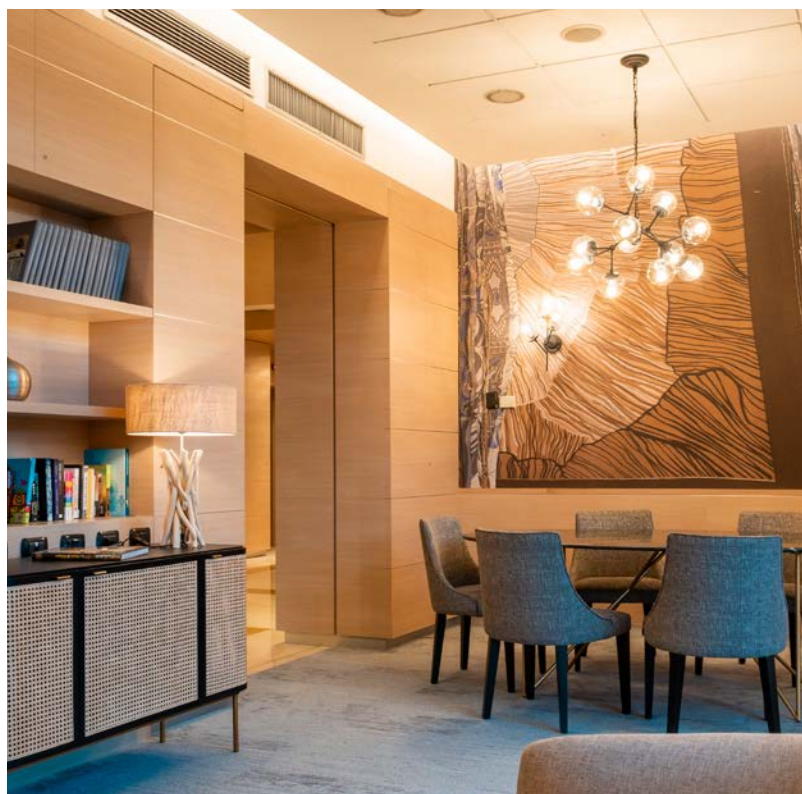
Contornata da **ampie vetrate** che affacciano su una **terrazza riservata**, grazie alla luminosità degli ambienti e agli spazi ampi della quale dotata, è la **soluzione ideale per grandi eventi**, conferenze stampa, lanci di prodotto.



## ALTRE SALE MEETING, BOARDROOM

Perfette per **piccoli meeting aziendali**, **corsi di formazioni** o come **sale di supporto** per grandi congressi, tutte illuminate da luce naturale, le sale **Canossa, Rubicone, Felsina, Bononia, Marconi e Bibiena**, sono dotate di **connessione gratuita Wi-Fi in fibra ottica con banda ultra veloce fino a 1.000 Mbps**, moderno **impianto audio** e **proiettori** di ultima generazione.

A queste sale si aggiungono i nostri eleganti e rinnovati **salottini**, con luce naturale e affaccio diretto sulla **terrazza esterna**, prenotabili per **piccoli briefing aziendali** e **colloqui di lavoro**.





# Aemilia

BOLOGNA

## BAR, TERRAZZA CON PERGOLA, GIARDINO D'INVERNO E SALOTTINI

Il **lounge bar** del **SAVHOTEL AEMILIA** è il luogo perfetto dove concedersi un momento di **relax** durante la giornata.

Oltre agli spazi interni, rinnovati con elementi di design e comode sedute, il **bar** del **SAVHOTEL AEMILIA** si apre sulla **terrazza esterna**, immersa nel verde, dotata di **pergola** e **comode poltrone**, dove i clienti possono gustare un **aperitivo**, un semplice caffè pomeridiano o una più articolata **coffee break**.

Nel periodo autunnale la terrazza esterna si trasforma nel nostro "**Giardino d'Inverno**", uno spazio dall'atmosfera calda ed accogliente, adatto sia per gli **eventi aziendali**, che per piacevoli momenti di pausa.



In prossimità del bar, i nostri clienti trovano due **salottini unici nel loro genere**, per trascorrere momenti di **relax**. Sono stati oggetto di un restyling completo, che ne ha ridisegnato il concept e la vivibilità degli spazi. Due ambienti realizzati per offrire il massimo confort agli Ospiti, ideali per **piccole riunioni d'affari**, o per incontrare un collega nella massima **riservatezza**.



Complementi di arredo raffinati e luci soffuse donano un'eleganza unica a questi ambienti, all'insegna della **privacy** e della **tranquillità**, che li rendono perfetti anche per un **aperitivo serale** e momenti di **relax**.

# Aemilia

★★★★  
BOLOGNA

## PALESTRA

SAVHOTEL AEMILIA ha progettato un nuovo spazio per la **palestra**, aperto agli Ospiti **24 ore su 24**, dotato di tutte le attrezzature necessarie per svolgere attività fisica e rimanere in forma.

Il nuovo ambiente **colorato** e **confortevole**, irradia l'energia giusta per ricaricarsi dopo una giornata di lavoro.



## TERRAZZA ROOF GARDEN

La **terrazza** al settimo piano del SAVHOTEL AEMILIA, regala agli Ospiti uno sguardo unico sui tetti del centro di **Bologna**, con una **vista suggestiva** della Città, partendo dal colle di San Luca, passando per le due torri, fino alla zona universitaria.

Nel periodo estivo lo spazio è arricchito da un'area **lounge ombreggiata** con possibilità di ordinare **drink** e **snack** direttamente al nostro staff.





Aemilia  
★★★★  
BOLOGNA

## DOVE SIAMO

**SAVHOTEL AEMILIA** è situato nelle immediate vicinanze della porta del **centro storico**, che permette di raggiungere **Piazza Maggiore** e le **due Torri** con una piacevole passeggiata di **15 minuti** sotto i portici caratteristici del **centro cittadino**. Ha una posizione eccellente a pochi metri dall'**Ospedale Sant'Orsola** e dal **Polo Universitario**, raggiungibili in soli **3 minuti** di cammino.

L'hotel è ubicato in **Via Giovanna Zaccherini Alvisi n°16**, questo permette di raggiungere l'hotel comodamente in automobile **senza dover transitare nelle zone a traffico limitato**, concedendosi però il vantaggio di una sistemazione **ad un passo dal centro** nel nostro comodo **garage** di 500 posti auto.

**SAVHOTEL AEMILIA** è facilmente raggiungibile in **treno** e in **aereo**. L'**aeroporto internazionale G. Marconi** dista circa 13 km mentre la **Stazione Centrale** dei treni si trova a soli 2 km dall'hotel. Il **Quartiere Fieristico** dista 2,8 km ed è raggiungibile sia in macchina sia con i mezzi pubblici.

## COME RAGGIUNGERCI

### IN AUTO

Dalla **tangenziale** di Bologna, prendere l'**uscita 11 – San Vitale** – e seguire la direzione per il centro della città. Percorrendo via Massarenti, all'altezza del Policlinico Sant'Orsola-Malpighi, girare a destra in via Giovanna Zaccherini Alvisi.

### IN AEREO

Il nuovo servizio **Marconi Express** collega l'aeroporto di Bologna alla Stazione Centrale in soli 7 minuti. Tutte le informazioni su orari e tariffe dei biglietti su [www.marconiexpress.it](http://www.marconiexpress.it)

Uscendo dall'ingresso principale e attraversando Piazza delle Medaglie D'Oro, si può prendere l'**autobus TPER n° 36** in direzione Ospedale Bellaria e scendere, dopo circa 7 minuti, alla fermata **Zanolini**, a soli 100 metri dal **SAVHOTEL AEMILIA**.

### IN TRENO

Arrivati in Stazione Centrale in treno, uscendo dall'ingresso principale e attraversando Piazza delle Medaglie D'Oro, si può prendere l'**autobus TPER n° 36** in direzione Ospedale Bellaria e scendere, dopo circa 7 minuti, alla fermata **Zanolini**, a soli 100 metri dal **SAVHOTEL AEMILIA**.



# Riconoscimenti

## RICONOSCIMENTI

**Aemilia**  
★★★★  
BOLOGNA

Da sempre la nostra cultura aziendale è rappresentata dal **costante impegno del nostro staff**, nella ricerca della **piena soddisfazione** e nella **cura del servizio** e del **benessere** per i nostri Ospiti. Siamo lieti di constatare come migliaia di Ospiti negli anni e a tutt'oggi, continuano a riconoscere la **qualità del servizio** nei maggiori social network.

**TRIPADVISOR:** Valutato il **1° albergo** su 109 hotel a Bologna.

### DICONO DI NOI

*Struttura sempre all'altezza delle aspettative. Sicuramente un punto di riferimento per il business travel sulla destinazione Bologna. Inoltre, dopo la recente ristrutturazione, ancora più accogliente e funzionale.*

**Liliana Nesti – Corporate Travel Manager A. Menarini IFR – sr**

*In occasione dello start up del nostro volo commerciale verso gli Stati Uniti nella stagione estiva 2019, Aemilia Hotel si è dimostrata partner eccellente nell'accogliere il nostro team di colleghi provenienti da tutto il mondo. Personale sempre disponibile nel gestire le prenotazioni ed accomodare ogni richiesta degli ospiti. Variazioni e modifiche sono state gestite dal front desk manager e dallo staff con puntualità e precisione ineccepibile. Rooms e amenities rispecchiano tutto ciò che ci si aspetta da un hotel a quattro stelle, con l'aggiunta di modernità ed eleganza. La vicinanza al centro di Bologna ha reso il pernottamento dei colleghi un'esperienza unica per vivere la città. La cena nel ristorante e un drink sul rooftop, con vista esclusiva sul centro storico, fa dimenticare quasi di essere in città per lavoro. Savhotel Aemilia rimarrà un punto di riferimento per i nostri prossimi soggiorni a Bologna.*

**Emanuele Casto – International Security Coordinator – American Airlines – Milan/Venice Airport**

*Accademia Nazionale di Medicina ha scelto da molti anni il Savhotel Aemilia come sede preferenziale di tante attività rivolte a personale sanitario. La professionalità, la cortesia e l'efficienza del personale del Centro Congressi (ma anche della Reception e del Ristorante/Bar), unite ad un ambiente moderno e funzionale, garantiscono la migliore riuscita delle nostre iniziative nella certezza di un risultato sempre ottimale.*

**Laura Manganelli – Accademia Nazionale di Medicina – Sede di Bologna**

*La prontezza di risposta, unita alla capacità di gestire criticità che scaturiscono da viaggi di lavoro soggetti a frequenti modifiche, ne fanno un partner dinamico ed ideale con cui collaborare con la massima efficienza.*

**Francesca Saccomandi – Sales Dept. – MG2 S.r.l.**

*Albergo di qualità, pulito e appena ristrutturato negli interni. Personale qualificato e sempre assolutamente disponibile. Sempre gentilissimi vengono incontro alle esigenze del cliente in modo efficiente ed efficace. Veloci nelle prenotazioni con risposte puntuali, si adattano ai cambiamenti di programma che inevitabilmente ci possono essere. Servizio di ristorazione di ottima qualità.*

**Paola Tong – Assistente Direttore Generale e CEO – Valsoia**



**SAVHOTEL**

[www.savhotel.com](http://www.savhotel.com)

**SAVHOTEL AEMILIA**

via Giovanna Zaccherini Alvisi 16 • 40138 Bologna  
T. +39 051 3940311 • [aemilia@savhotel.com](mailto:aemilia@savhotel.com)

Codice CIN: IT037006A139J787ZB